



Lebenslanges Wohnen bei der WBG

Herausforderungen des demografischen Wandels

WBG Nürnberg Gruppe

- wer wir sind

Wir verwalten und bewirtschaften rund 20 000 Wohnungen.

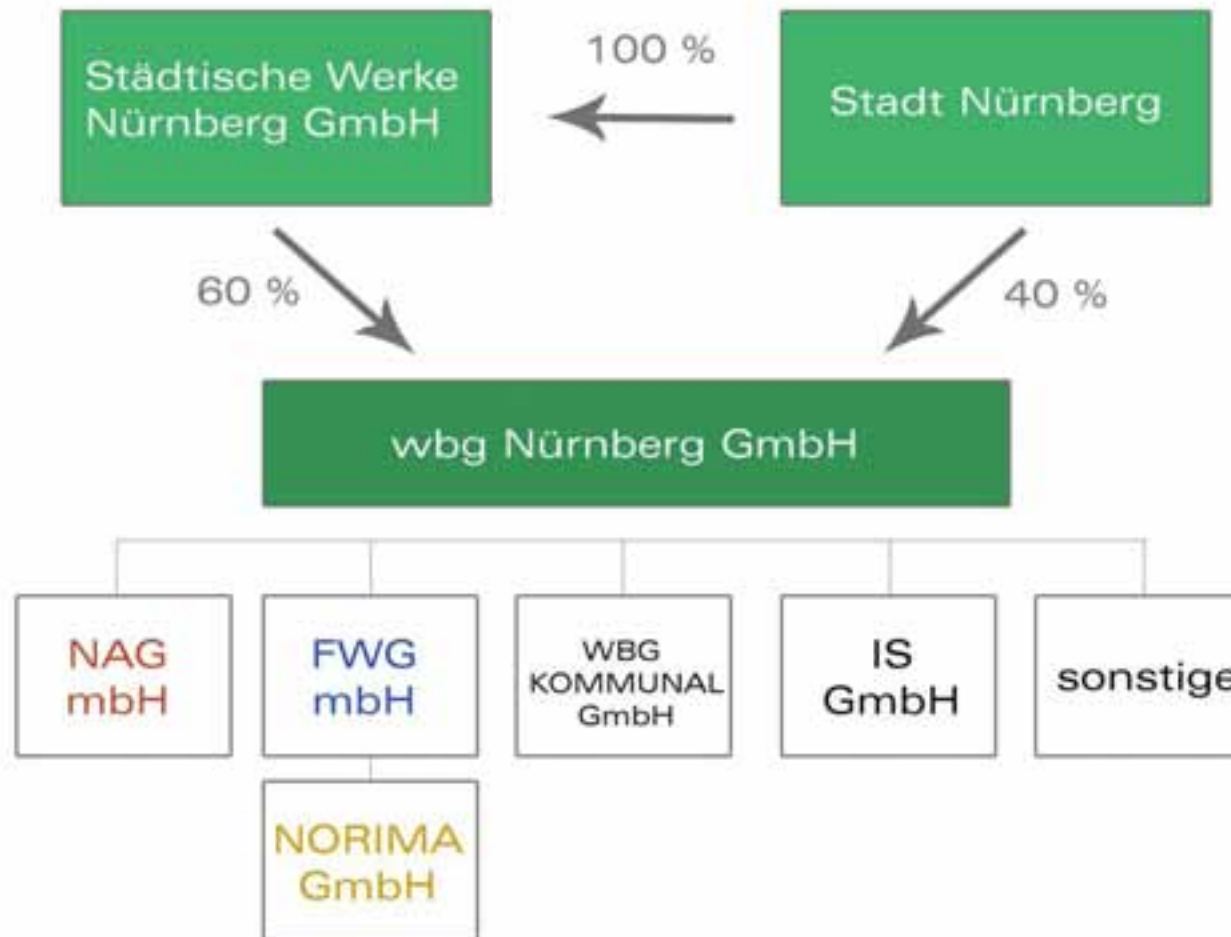
Wir erzielten im Jahr 2009 ein Jahresergebnis von über 8 Mio. Euro.

Wir investierten im letzten Jahr rund 50 Mio. Euro für Modernisierung, Neubau und Umbau.

Wir beschäftigen etwa 230 Angestellte.

WBG Nürnberg Gruppe

- unsere Unternehmensstruktur



Wir gestalten LebensRäume

WBG Nürnberg Gruppe

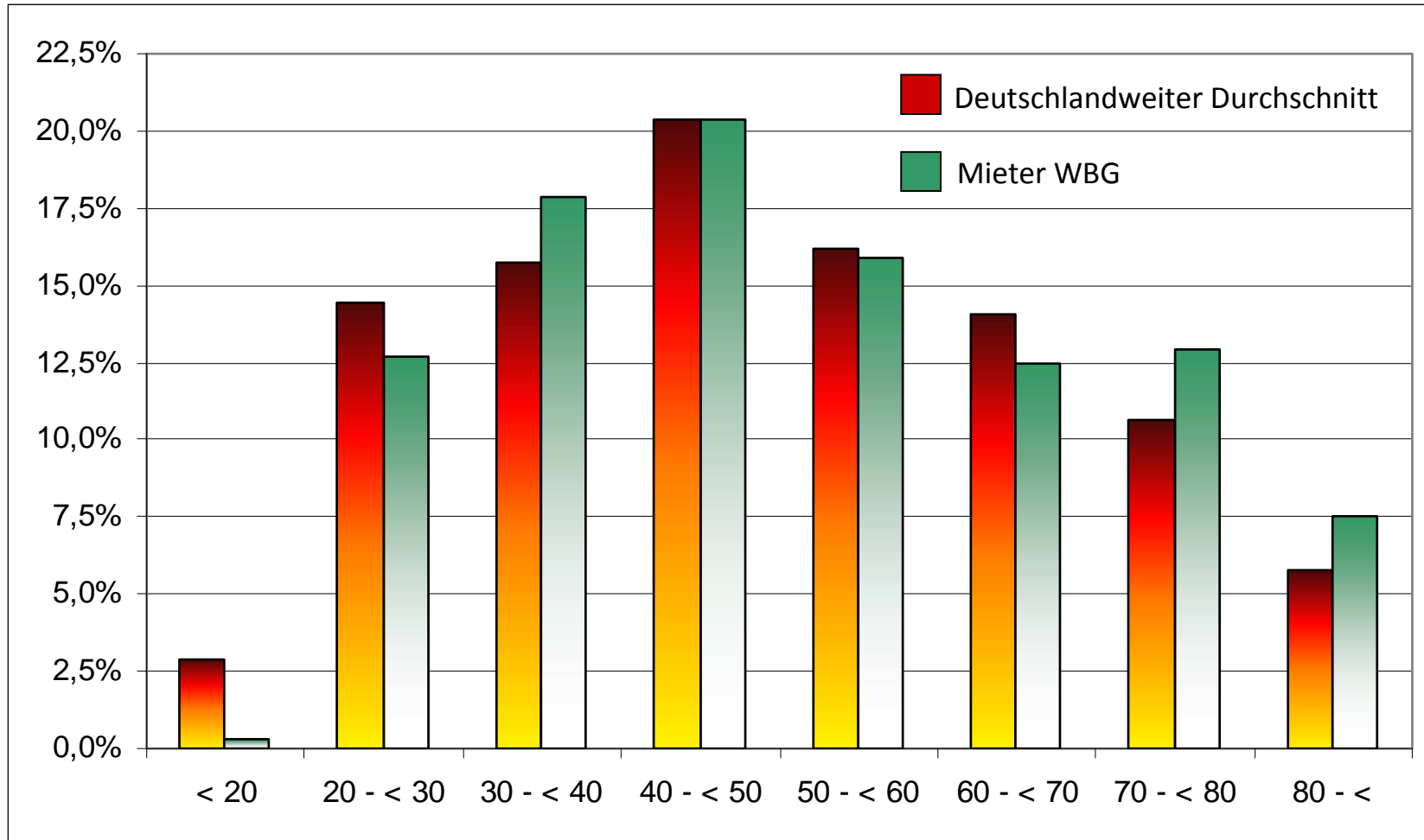
Demografischer Wandel

Die Gesellschaft verändert sich

Wir sehen es als eine zentrale Aufgabe der Wohnungswirtschaft, auf die Anforderungen des demografischen Wandels einzugehen.

Diese Auffassung prägte in den letzten Jahrzehnten unser Handeln.

Altersstruktur der Mieter der WBG im Vergleich zur Bevölkerung der Bundesrepublik Deutschland



Betreutes Wohnen für Senioren

- Nürnberg, Langwasser

1989: Planung und Baubeginn für 240 Wohnungen im Rahmen des Projektes „Betreutes Wohnen für Senioren“



Pflegeheim

- Nürnberg, Langwasser

1996: Errichtung eines Pflegeheims als Bestandteil des „Betreuten Wohnens“



Geschäftsstellenmodell

- Ansprechpartner vor Ort

2001: Abschluss der Errichtung von 7 Geschäftsstellen in direkter Nähe zu Kunden mit kurzen Wegen. Insbesondere für ältere Menschen von Vorteil.



Wir gestalten Lebensräume
WBG Nürnberg Gruppe

Wohnprojekt OLGA

- Nürnberg, Chemnitzer Straße 2-4

2003: Planung und Realisierung des Wohnprojektes „OLGA – Odies leben gemeinsam aktiv“, Fertigstellung und Bezug Anfang 2004



Serviceangebot für Senioren

- Wohnungsanpassungsberatung

2005: Einführung der Wohnungsanpassungsberatung



Weshalb Wohnungsanpassung?	Was ist Wohnungsanpassung?	Wir bieten Beratung
 <p>Im Leben geschieht viel Unerwartetes: eine Krankheit, ein Unfall...</p> <p>Oder man wird einfach älter und ist nicht mehr so beweglich. Treppen, Stufen und schmale Türen werden zu einem Hindernis.</p> <p>Das Benutzen von Bad und Toilette wird beschwerlich.</p> 	 <p>Die Wohnung wird an die Bedürfnisse der Bewohner angepasst.</p> <p>Zum Beispiel</p> <ul style="list-style-type: none">• kann die Möblierung der Wohnung verändert werden<ul style="list-style-type: none">- damit Bewegungsraum geschaffen wird- damit Möbel wieder bequem benutzt werden können• können Räume baulich verändert werden, damit sie auch mit Rollstuhl und Gehhilfe benutzt werden können.	 <ul style="list-style-type: none">• telefonisch• persönlich bei Ihnen zu Hause <p>Wir unterstützen mit</p> <ul style="list-style-type: none">• allgemeinen Informationen zur Wohnungsanpassung• individueller Beratung in Ihrer Wohnung über<ul style="list-style-type: none">- Hilfsmittel- Ausstattung und Möblierung- Umbaumaßnahmen in der Wohnung- Finanzierungsmöglichkeiten• Vermittlung von<ul style="list-style-type: none">- barrierefreien Wohnungen- Seniorenwohnungen oder- Betreutem Wohnen

Bestandserneuerung

- flächendeckend

2005: Systematische Bestandserfassung von

- behindertengerechten Wohnungen
- barrierefreien Wohnungen
- barrierearmen Wohnungen

Laufende Überprüfung

von Modernisierungs- und Neubauvorhaben auf die Möglichkeiten von barrierefreier Gestaltung.

Kooperation mit BRK

- viele Vorteile für unsere Mieter

2007: Unterzeichnung des Kooperationsvertrages mit dem Bayerischen Roten Kreuz mit vielen Dienstleistungen und Angeboten für ältere Menschen



Seniorennetzwerke

- Nordostbahnhof & Wöhrd

2009: Eröffnung von zwei Seniorennetzwerken am Nordostbahnhof und in Wöhrd



WAL – Wohnen in allen Lebensphasen

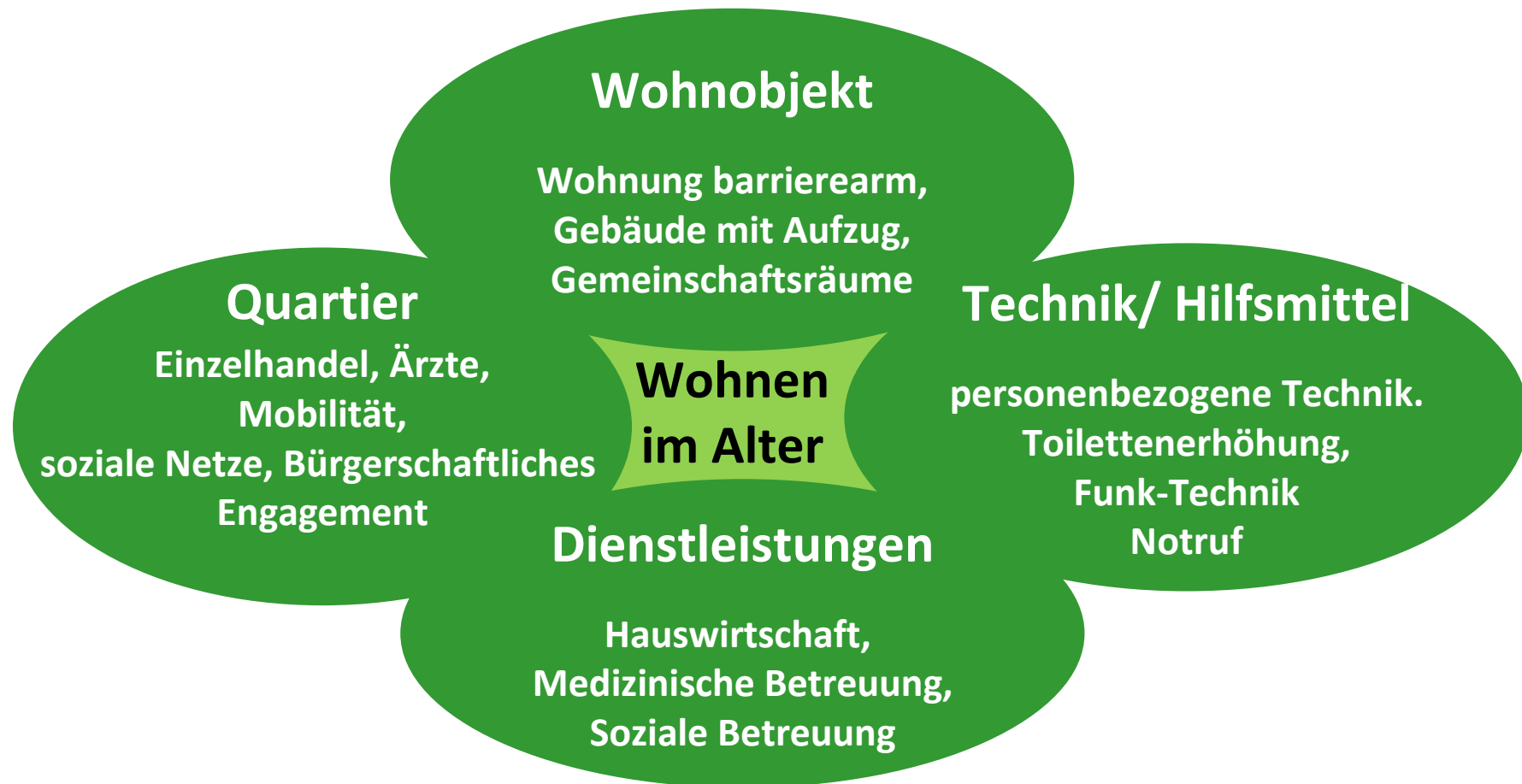
- Dresdener Straße 7-11

2009: Einweihung und Bezug des Projektes WAL – „Wohnen in allen Lebensphasen“



Wohnen im Alter

- Generationenwohnen im Quartier



Wir gestalten LebensRäume

WBG Nürnberg Gruppe

Wohnen im Alter

- Generationenwohnen im Quartier

Wohnungsunternehmen können **leisten:**

**barrierearme Wohnungen,
Gebäude mit Aufzug,
Gemeinschaftsräume**



Wir gestalten LebensRäume
WBG Nürnberg Gruppe

Wohnen im Alter

- Generationenwohnen im Quartier

Wohnungsunternehmen können sich **engagieren** für:

**Einzelhandel, Ärzte,
Mobilität, soziale Netze,
bürgerschaftliches Engagement**



Wir gestalten LebensRäume
WBG Nürnberg Gruppe

Wohnen im Alter

- Generationenwohnen im Quartier

Wohnungsunternehmen brauchen **Partner** im technischen Bereich für:

Personenbezogene Technik,
Toilettenerhöhung,
Funk-Technik, Notruf



Wohnen im Alter

- Generationenwohnen im Quartier

Wohnungsunternehmen brauchen **Partner** im sozialen Bereich für:

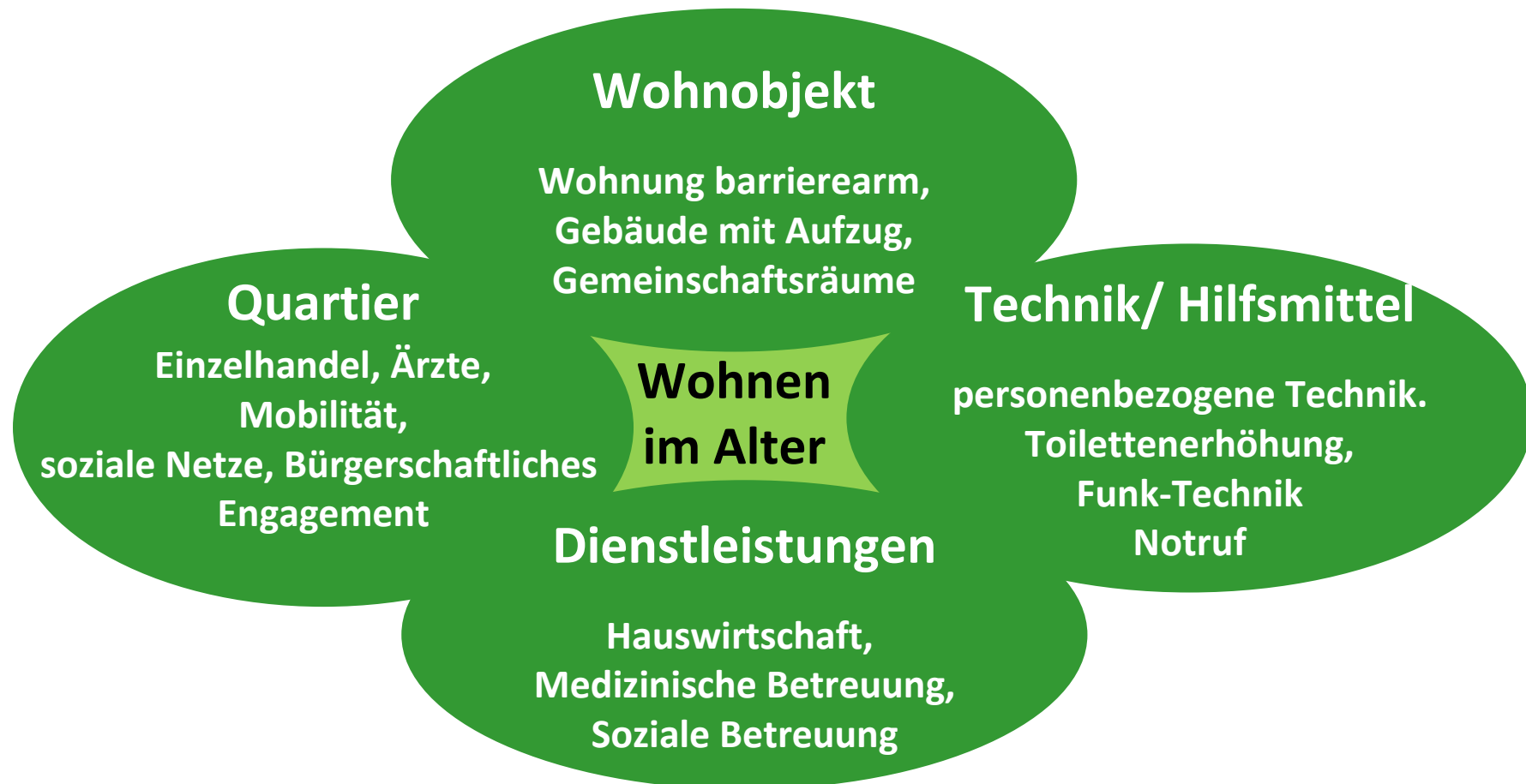
**Hauswirtschaft,
Medizinische Betreuung,
Soziale Betreuung**



Wir gestalten LebensRäume
WBG Nürnberg Gruppe

Wohnen im Alter

- Generationenwohnen im Quartier



Wir gestalten LebensRäume

WBG Nürnberg Gruppe

Wohnen im Alter

- Generationenwohnen im Quartier

Fazit:

Technisch und organisatorisch ist nahezu alles möglich.

Es müssen aber Konzepte erarbeitet werden, die flexibel für den Einzelfall bezahlbare Lösungen anbieten.